

잠깐!! 설치하시기 전 확인하세요

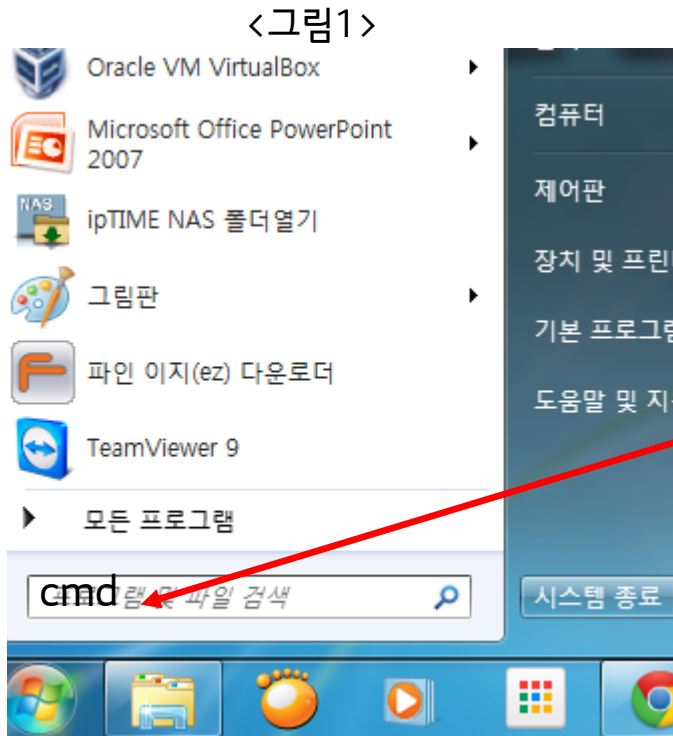
- 1 인터넷 전화기가 PC와 상호접속이 가능한 환경인가요?
- 2 다 되었는데 로그인이 안되시나요?

**인터넷전화기와 PC가 상호통신이
되는지 확인을 어떻게 하나구요?**

1 인터넷 전화기가 PC와 상호접속이 가능한 환경인가요?

1. 이용하시려는 PC가 CRM Pro를 사용가능한지(상호접속 가능한지) 확인 하시려면 아래처럼 해주세요~
(PC가 인터넷전화기와 접속이 되는지 확인하는 가장 간단한 방법입니다.
어렵지 않으니 천천히 해보세요.)

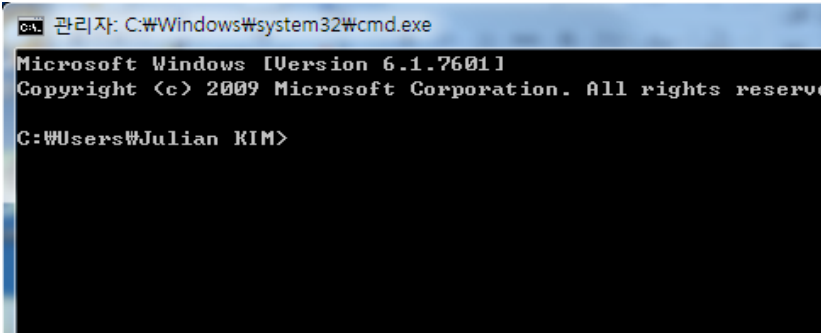
2. 먼저 “시작”버튼을 누르시고, “프로그램 및 파일검색”창에 “cmd”를 치세요
(아래그림1 을 보세요)



“cmd”를 치시고 엔터!!

1 인터넷 전화기가 PC와 상호접속이 가능한 환경인가요?

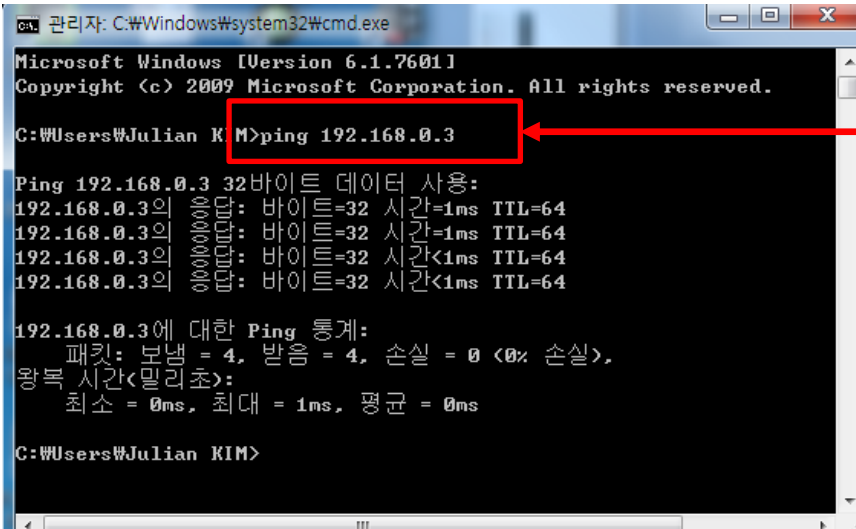
3. 까만창이 아래처럼 나왔습니다. 여기에 커서가 깜박이고 있을거예요.



4. 여기에 "ping 전화기 IP"를 치고 엔터를 치세요.

(잘 모르시겠다면 아래 그림을 보세요. 192.168.0.3은 예시 인터넷전화기 IP입니다. 그대로 치시면 곤란해요. 자기 인터넷전화기 IP를 넣으셔야 겠죠?)

자기 전화기 IP를 모르고, 어떻게 보냐구요? 전화기메뉴→사용자암호"0000"→2(상태정보)→2(네트워크정보)→1(IP주소)



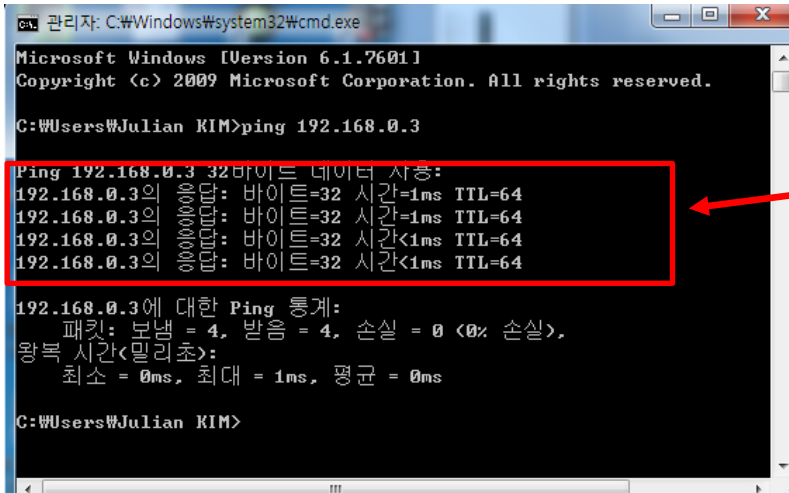
"ping 인터넷전화기IP주소" 를 치시고 엔터!!

1 인터넷 전화기가 PC와 상호접속이 가능한 환경인가요?

5. "ping 전화기 IP"를 치고 다 잘하셨다구요? 그럼 결과를 볼까요?

- 응답이 나오고, 응답받은 시간등이 나왔다면 통신이 성공한 겁니다. 기뻐하세요
전화기와 통신이 되는 환경이고 CRM pro를 쉽게 사용 하실 수 있어요

(통신성공이 되면 아래 그림와 같이 나와요.)



```
ca 관리자: C:\Windows\system32\cmd.exe
Microsoft Windows [Version 6.1.7601]
Copyright (c) 2009 Microsoft Corporation. All rights reserved.

C:\Users\Julian KIM>ping 192.168.0.3

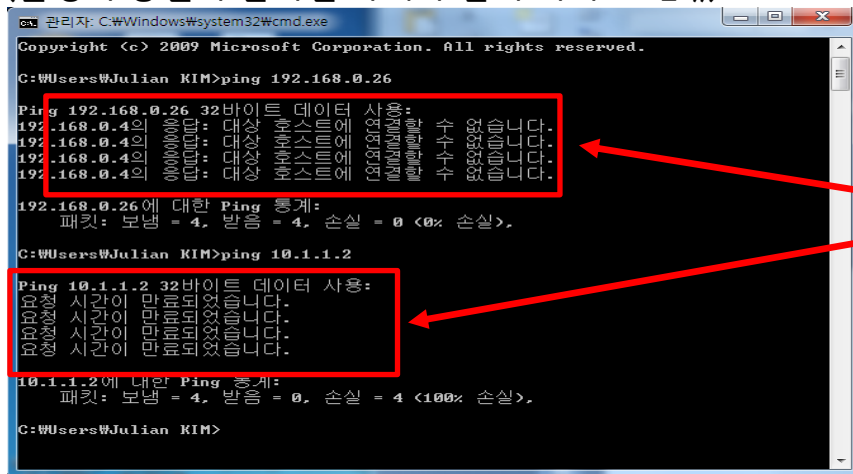
Ping 192.168.0.3 32바이트 데이터 사용:
192.168.0.3의 응답: 바이트=32 시간=1ms TTL=64
192.168.0.3의 응답: 바이트=32 시간=1ms TTL=64
192.168.0.3의 응답: 바이트=32 시간<1ms TTL=64
192.168.0.3의 응답: 바이트=32 시간<1ms TTL=64

192.168.0.3에 대한 Ping 통계:
    패킷: 보낸 = 4, 받은 = 4, 손실 = 0 (0% 손실),
    왕복 시간<밀리초>:
        최소 = 0ms, 최대 = 1ms, 평균 = 0ms

C:\Users\Julian KIM>
```

연결이 되면 응답시간이 표시 되요~

(불행히 통신이 안되면 아래와 같이 나와요 -_-;;)



```
ca 관리자: C:\Windows\system32\cmd.exe
Copyright (c) 2009 Microsoft Corporation. All rights reserved.

C:\Users\Julian KIM>ping 192.168.0.26

Ping 192.168.0.26 32바이트 데이터 사용:
192.168.0.4의 응답: 대상 호스트에 연결할 수 없습니다.
192.168.0.4의 응답: 대상 호스트에 연결할 수 없습니다.
192.168.0.4의 응답: 대상 호스트에 연결할 수 없습니다.
192.168.0.4의 응답: 대상 호스트에 연결할 수 없습니다.

192.168.0.26에 대한 Ping 통계:
    패킷: 보낸 = 4, 받은 = 4, 손실 = 0 (0% 손실),

C:\Users\Julian KIM>ping 10.1.1.2

Ping 10.1.1.2 32바이트 데이터 사용:
요청 시간이 만료되었습니다.
요청 시간이 만료되었습니다.
요청 시간이 만료되었습니다.
요청 시간이 만료되었습니다.

10.1.1.2에 대한 Ping 통계:
    패킷: 보낸 = 4, 받은 = 0, 손실 = 4 (100% 손실),

C:\Users\Julian KIM>
```

연결이 안되는 환경은 이런 메세지등이 나와요.

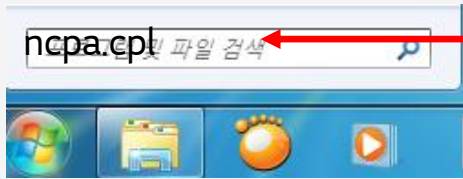
1 인터넷 전화기가 PC와 상호접속이 가능한 환경인가요?

6. 통신에 실패했을 때는 연결하는 방법이 없나요? (통신 성공하신 분들은 보실 필요 없음. 다음장으로)

답변 : PC IP 주소를 전화기 IP 주소로 변경하시면 됩니다.

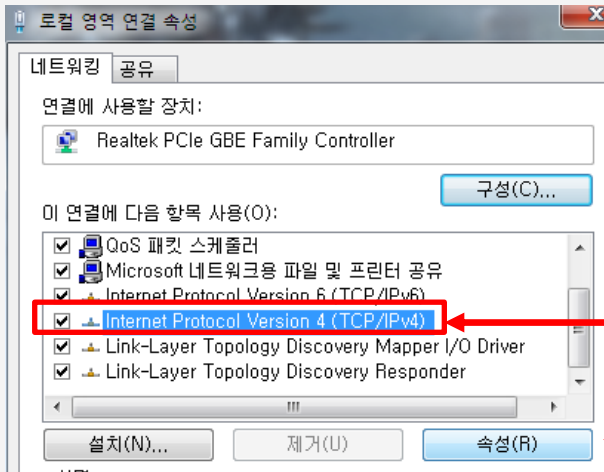
IP주소 변경을 모르겠다면요? 다시 시작버튼을 눌러볼까요?

a.



“ncpa.cpl”를 치시고 엔터!!

b.



로컬영역연결 클릭하면 이런 화면떠요.

이부분 클릭하시고, 그다음 속성 클릭

클릭!!

전화기 IP가 192 . 168 . 10 . 3 이라고 한다면,

PC는 192 . 168 . 10 . X 로 변경하시면 됩니다. (X는 아무숫자나 됩니다. 단 1은 빼구요...)

앞에 3개의 숫자가 같고 끝자리만 틀리다면 같은 네트워크이고 서로 통신이 가능해요.
192.168.10.X 은 그야말로 예시이고, 10.10.10.x 일수도 있고 IP는 다양해요~

7. 6번 글까지 보셨다면, 전화기 IP에서 끝자리만 바꾸시면 같은 PC도 같은 네트워크로 통신이 된다는 말이예요. 즉 PC IP를 전화기 IP와 끝자리만 다른걸로 바꾸면 되겠죠?

예) 전화기 IP : 192 . 168 . 10. 3 이라고 한다면,
PC : 192 . 168 . 10. 5 로 하면 CRM pro를 쓸 수 있다는 말이죠~

단, PC IP 주소를 마구 바꾸시고, 옆 사람과 IP주소와 같게 되어서 IP주소가 충돌되는 상황이 되면, 인터넷이 안되는 현상이 발생하니 막 바꾸지 마시고 꼭 전산 담당자랑 상의하세요.



다 되었는데 로그인 안되시나요?



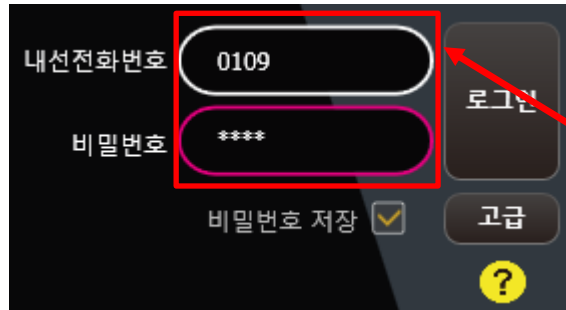
2 다 되었는데 로그인이 안되시나요?

1. Window OS가 XP는 지원을 하지 않아요

▶ XP는 Microsoft사에서 공식적으로 지원을 중단했어요. -_-;

2. 내선번호를 넣었는데 로그인이 되지않아요.

▶ 고급형센트릭스 서비스를 쓰고, 내선3자리를 쓰시나요? 그러면 내선 3자리 앞에 0을 붙이세요~
※DCS의 경우는 앞에 0을 안 붙여셔도 됩니다. 그대로 내선3자리 로그인하세요



The image shows a login interface with two input fields. The top field is labeled '내선전화번호' (Extension Number) and contains the text '0109'. The bottom field is labeled '비밀번호' (Password) and contains '****'. A red box highlights both fields. To the right of the fields are buttons for '로그인' (Login), '고급' (Advanced), and a help icon. Below the password field is a checkbox for '비밀번호 저장' (Save Password) which is checked.

예) 109이라면 → 0109

내선전화번호 : 0109
패스워드 : 0000

3. 첫 로그인시에 비밀번호는 "0000"이에요.

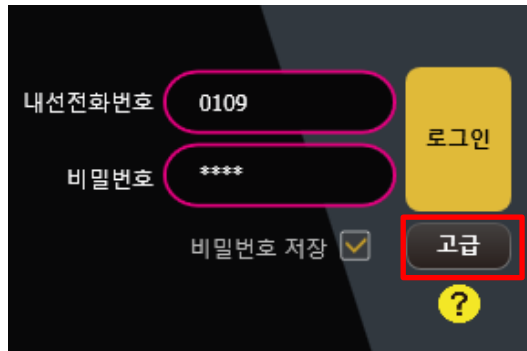
▶ 첫 로그인시 후 보안을 위해 비밀번호 변경을 권장드립니다.

공장초기화를 진행하게 되면 비밀번호가 틀려져서 CRM pro 로그인이 불가해지니 주의해주세요
공장초기화 이후 로그인 불가시 CRM pro 콜센터 070-7791-3725 로 주세요

2 다 되었는데 로그인 안되시나요?

4. 전화기와 통신이 되는데(맨 앞장 확인방법 참조) 그래도 접속이 되지않으면 전화기IP주소를 지정해보세요

a.



내선전화번호 0109

비밀번호 ****

비밀번호 저장

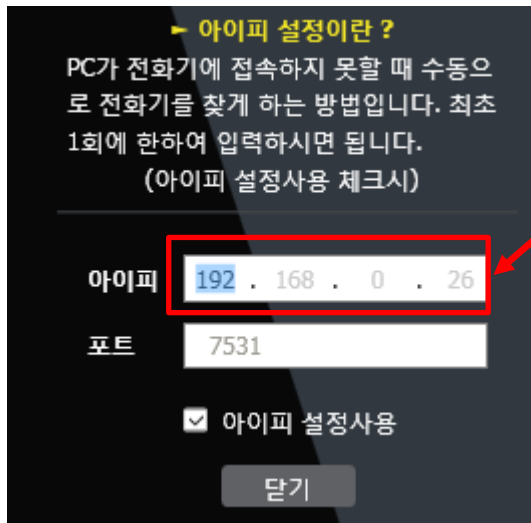
로그인

고급

?

클릭

b.



아이피 설정이란?
PC가 전화기에 접속하지 못할 때 수동으로 전화기를 찾게 하는 방법입니다. 최초 1회에 한하여 입력하시면 됩니다.
(아이피 설정사용 체크시)

아이피 192 . 168 . 0 . 26

포트 7531

아이피 설정사용

닫기

전화기 IP를 넣으세요. 포트는 그대로 두세요.

자기 전화기 IP주소 어떻게 보냐구요?

전화기메뉴→사용자암호"0000"→2번(상태정보)→
→ 2번(네트워크정보)→1번(IP주소)

5. 전화기 펌웨어가 CRM Pro를 지원하는 가요?

▶ CRM Pro를 지원하는 펌웨어는 아래와 같습니다.

확인방법 : 전화기메뉴 → 사용자암호 "0000" → 2번(상태정보) → 1번(S/W정보)

IP-255 모델(고급형센트릭스, DCS서비스) : v1,30,316_d

IP-255 모델(i센트릭스) : v1,00,000_i

IP-355 모델(고급형센트릭스, DCS서비스) : v1,10.016_d

IP-355 모델(i센트릭스) : v3,00,006_i

IL500,IP700 모델은 현재 출시 준비 중에 있습니다.

전화기 Off 후 On 을 해보시고(자동업그레이드) 버전이 낮으면 CRM pro 서비스 접속 및 이용이 불가능합니다.

펌웨어 자동 업그레이드는 '15년 10월말까지 순차적으로 지원 예정이니,
업그레이드 지원일정이 궁금하신 분들은 070-7791-3725 로 문의바랍니다.

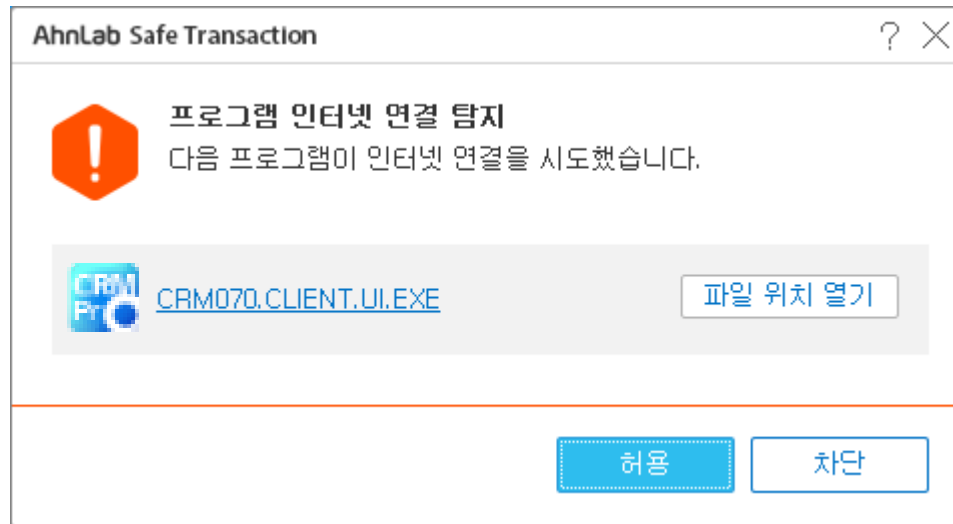
6. 기타

개인방화벽으로 인한 로그인 통신 차단

- 은행 사이트 접속시 개인방화벽 활성화에 따른 통신 차단

▶ 은행 사이트에 접속 후 CRM Pro에 로그인 시도를 할 경우 다음과 같이 [허용],[차단] 여부를 묻습니다.

▶ 로그인 통신을 허용하기 위해 [허용]을 클릭해 주세요



*팝업창이 안 뜰 경우 이미 차단되어 있을 가능성이 있습니다.
다음 페이지를 참고하세요.

2 다 되었는데 로그인 안되시나요?

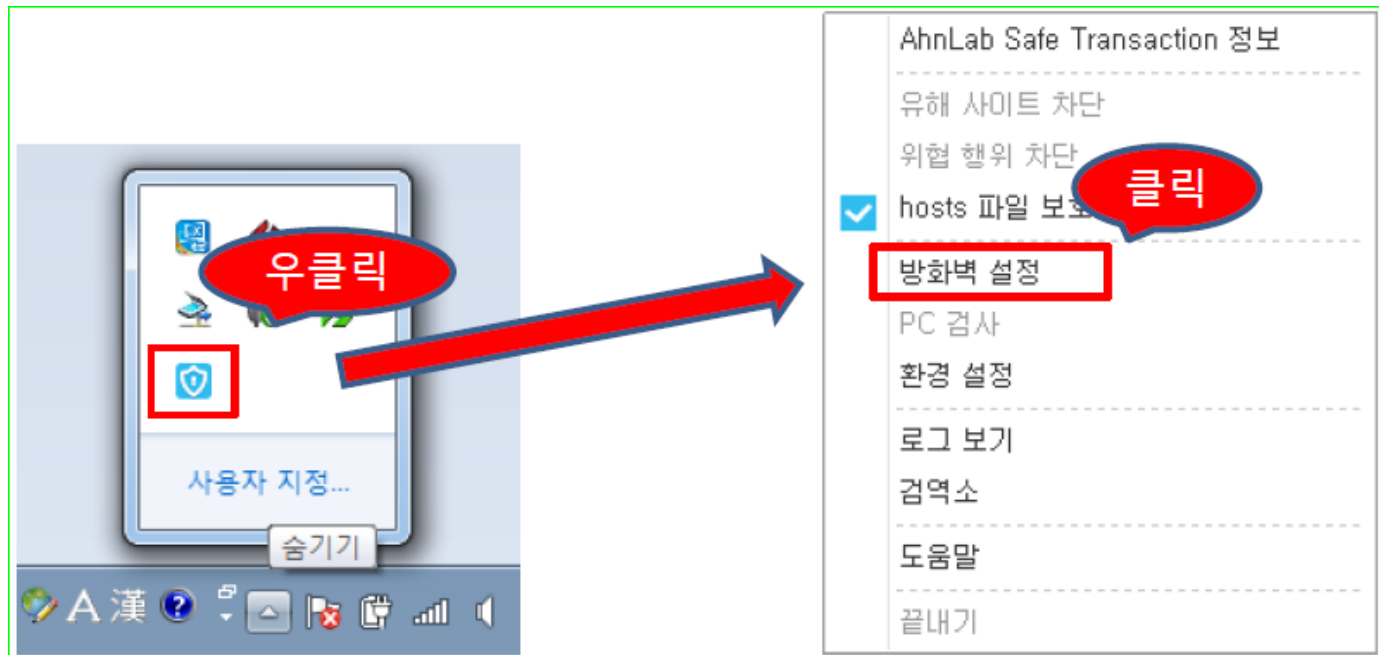
6. 기타

개인방화벽으로 인한 로그인 통신 차단 - 은행 사이트 접속 시 개인방화벽 활성화에 따른 통신 차단

▶ 숨겨진 아이콘에서 실행 중인 개인방화벽 프로그램을 찾습니다.

▶ 개인방화벽 우클릭 -> 방화벽 설정 클릭
우클릭 / 클릭

* 개인방화벽의 경우 방문하는 사이트마다 다를 수 있습니다.



2 다 되었는데 로그인 안되시나요?

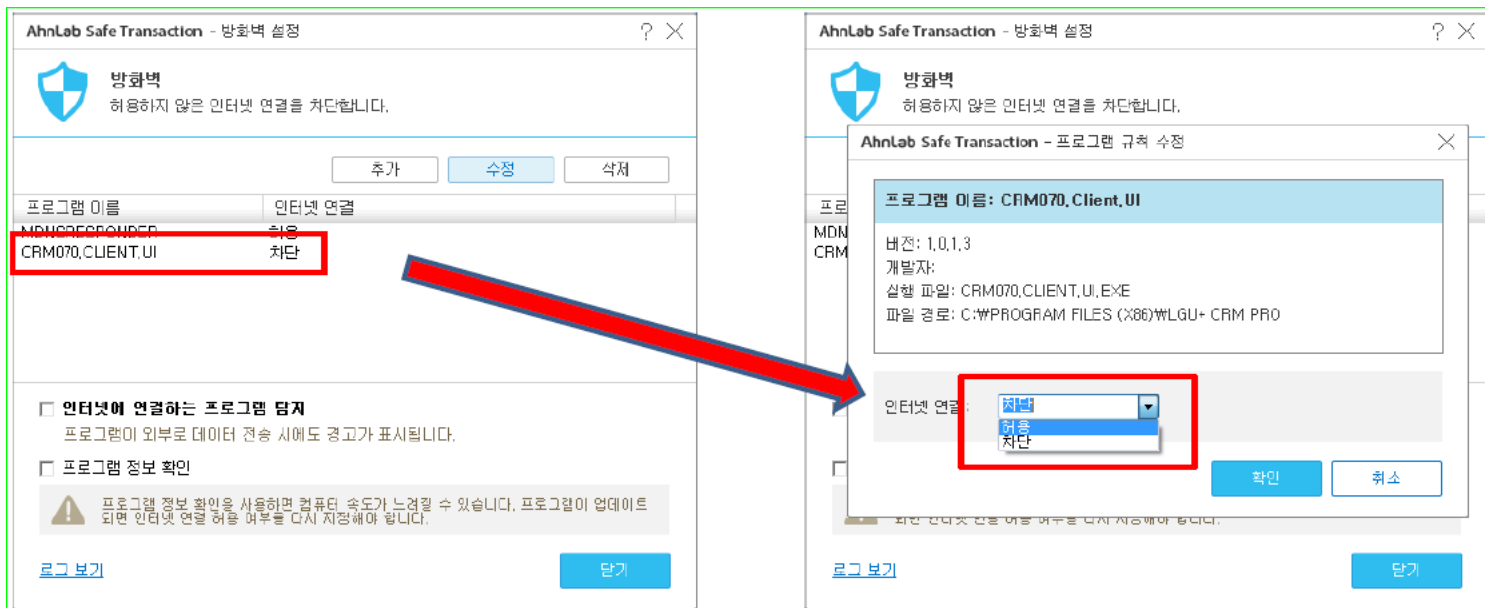
6. 기타

개인방화벽으로 인한 로그인 통신차단 - 은행사이트 접속시 개인방화벽 활성화에 따른 통신차단

▶ CRM070.CLENT.UI이 차단되어 있을 경우 프로그램을 선택하고 수정버튼을 클릭합니다.

▶ 차단-> 허용으로변경하고 확인합니다.

▶ 설정이끝났으면CRM Pro 로그인 시도합니다.



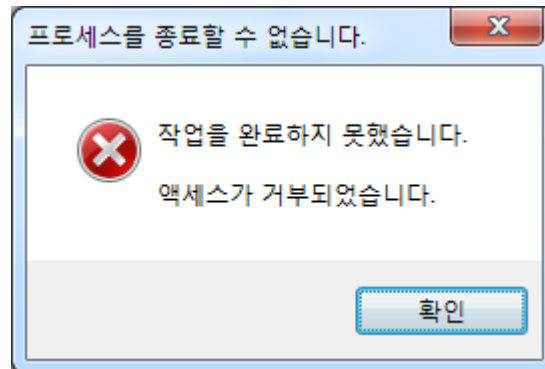
6. 기타

Asdsvc.exe 프로세스에 의한 로그인 통신차단

-Ahnlab프로그램에서 실행중인 클라우드 분석프로세스

- ▶ Alt + Ctrl + Del 를 눌러 작업관리자를 활성화 합니다.
- ▶ [프로세스]탭의[모든사용자의 프로세스표시] 를 클릭합니다.
- ▶ ASDSvc.exe 프로세스가 실행중인지 확인합니다.-실행중일 경우 프로세스 끝내기를 통해 종료합니다.
 - ASDSvc.exe 프로세스끝내기시 다음 알림창이 뜰 경우
-V3의제품 보호해제 후 프로세스 끝내기를 진행하십시오.

다음페이지참고



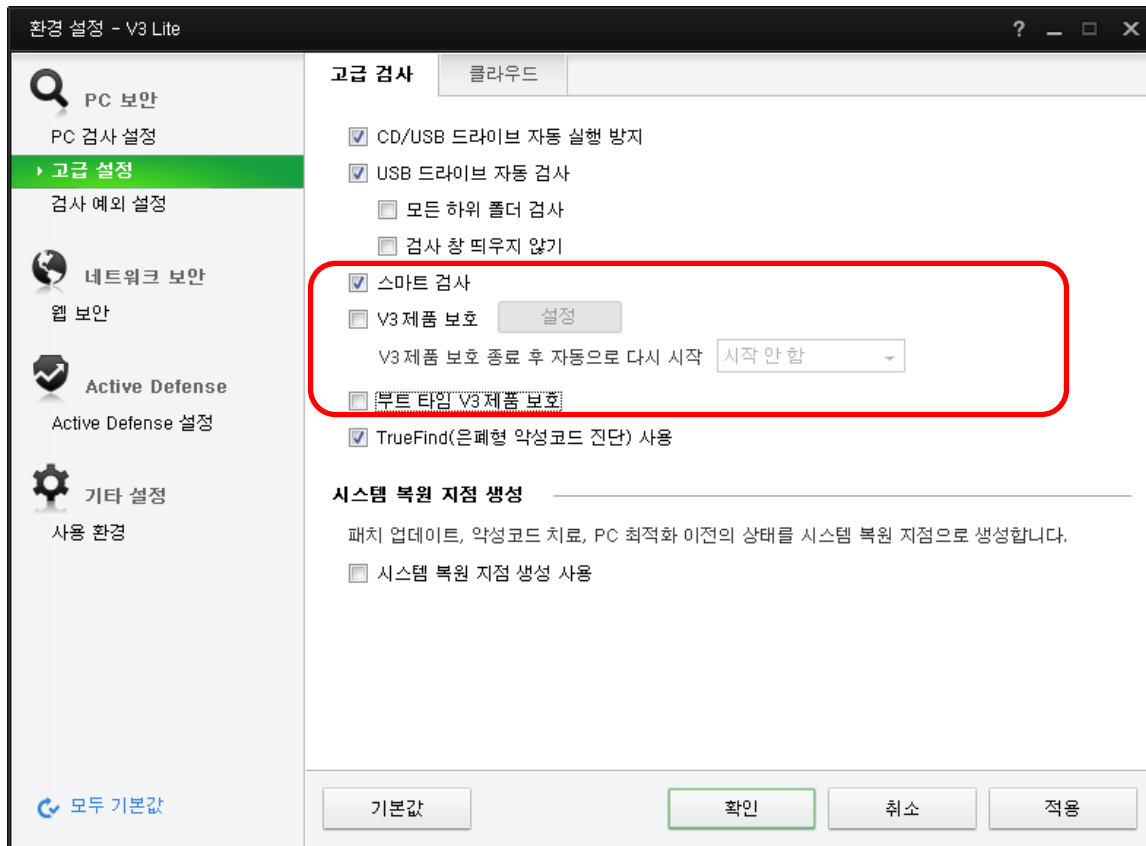
2 다 되었는데 로그인 안되시나요?

6. 기타

Asdsvc.exe 프로세스에 의한 로그인 통신 차단

- Ahnlab 프로그램에서 실행 중인 클라우드 분석 프로세스

▶ V3 - 환경설정



- 1) V3 제품보호자동으로 다시시작
-> 시작안함으로 변경
- 2) V3 제품보호 체크해제
- 3) 부트타임V3제품보호 체크 해제
- 4) 설정내용 적용
- 5) 작업관리자에서 ASDsvc.exe 프
로세스 끝내기